



EXTENDER



EXTENDER

Zur Erweiterung des des LiCS Indoor-Systems

Mit Hilfe des Extenders ist es möglich, die maximale Anzahl von DALI-Betriebsgeräten in einem Standard-DALI-System zu erweitern.

Anstelle eines Betriebsgerätes kann der DALI-Extender installiert und adressiert werden. Am Ausgang des Extenders können bis zu 64 DALI-Betriebsgeräte angeschlossen werden, die alle gleich, entsprechend dem Eingangssignal, reagieren.



Extender

Zur Erweiterung des LiCS Indoor-Systems

Der Extender für DALI-Systeme kann nur in Verbindung mit einem DALI-Controller verwendet werden. Bei DALI-Befehlen verhält sich der Extender wie ein DALI-Vorschaltgerät.

Technische Merkmale

Schnittstelle zur Konfiguration: über einen DALI-Controller

Umgebungstemperatur t_a : 0 bis 50 °C

Max. Gehäusetemperatur t_c : 65 °C

Schraubklemmen: 0,75–2,5 mm²

Schutzart: IP20, Schutzklasse II

Funkenstört

Anschlüsse

Netzanschluss: 220–240 V AC/DC, 0/50–60 Hz

Max. Leistungsaufnahme: 6,5 W

Für DALI-Signale nach IEC 62386

Stromverbrauch aus DALI: 2 mA

1 DALI-Bus auf 3 Klemmenpaare:

Strom auf DALI-Bus maximal 200mA

Der DALI-Bus ist standardmäßig nicht SELV ausgeführt, die DALI-Leitung muss daher netzspannungsfest sein.

Der DALI-Bus verfügt über einen elektronischen reversiblen Überlast- und Kurzschlusschutz.

Produktgarantie

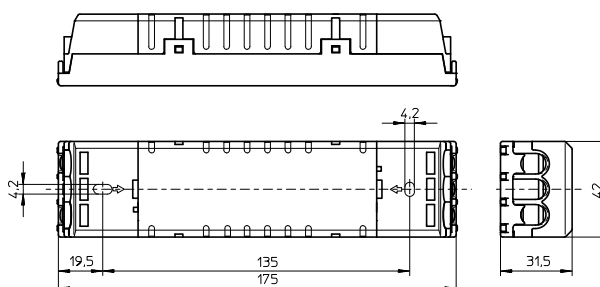
- 5 Jahre
- Es gelten die Bedingungen der Produktgarantie der Vossloh-Schwabe-Gruppe, wie sie auf unserer Homepage veröffentlicht sind (www.vossloh-schwabe.com). Auf Anfrage schicken wir diese Bedingungen gern zu.



LiCS
INDOOR

50 000
hours
Min. Service Lifetime

Garantie
5
years



Funktionen Extender

Erweiterung der Reichweite von 300m um weitere 300m. Anschluss von bis zu 64 Vorschaltgeräten an einer DALI-Adresse (Broadcast Classic).

Extender

LiCS Indoor-Systemerweiterung

Abmessungen (LxBxH): 175x42x31,5 mm

Gewicht: 150 g

Best.-Nr.: 186194

LiCS
INDOOR

Die Werte in diesem Datenblatt können sich aufgrund technischer Innovationen verändern und werden ohne gesonderte Benachrichtigung vorgenommen.

Allgemeine Sicherheitshinweise

- Die LiCS-Produkte dürfen nur von autorisiertem Fachpersonal installiert und in Betrieb genommen werden.
- Lesen Sie vor der Installation und Inbetriebnahme des Systems diese Anleitung sorgfältig durch. Nur so ist eine sichere und korrekte Handhabung gewährleistet.
- Alle Arbeiten an den Geräten nur in spannungsfreiem Zustand durchführen.
- Die geltenden Sicherheits- und Unfallverhütungsvorschriften sind einzuhalten.
- Unsachgemäßes Öffnen der Produkte ist nicht zulässig, es besteht Lebensgefahr durch elektrische Spannung. Reparaturen dürfen nur vom Hersteller durchgeführt werden.
- Es darf auf keinen Fall die Netzspannung oder jegliche andere Fremdspannung auf die DALI-Steuerleitung gelegt werden, da dies zur Zerstörung einzelner Systemkomponenten führen kann.
- Die exakte Vorgehensweise bei der Systemkonfiguration des Extender entnehmen Sie bitte dem Handbuch unter www.vossloh-schwabe.com



Extender

Montage

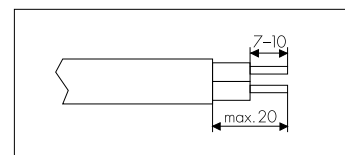
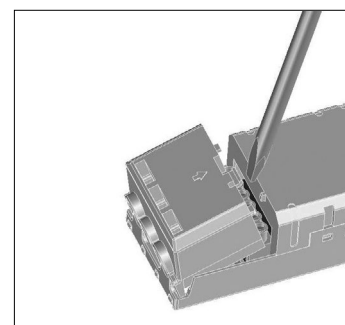
- Unabhängige Montage, z. B. in der Zwischendecke
- Einfache und zeitsparende Montage durch werkzeugloses Einrasten der Endkappen
- Abstände: Min. 0,1 m zu Wänden, Decken, Isolierungen und zu anderen elektronischen Geräten; min. 0,25 m zu Wärmequellen (Lampe)
- Auflage: Fest, kein Einsinken in Isolierstoff
- Befestigung: Mit Hilfe von 4 mm Schrauben

Installationshinweise

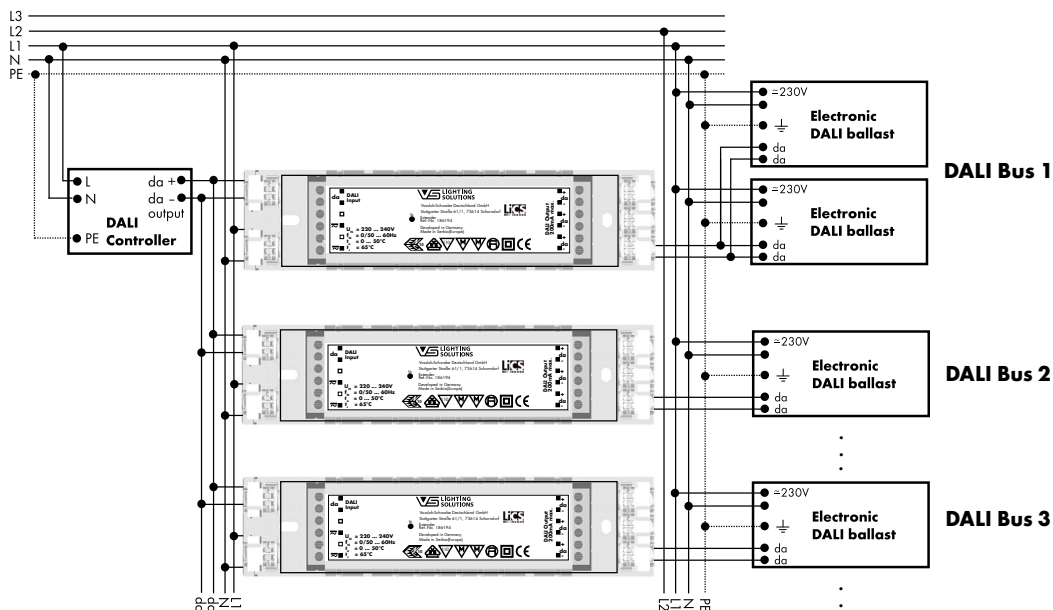
- Primär-/Sekundärleiterquerschnitt: 0,75–2,5 mm²
- Vorbereitung der Leitungen (siehe rechts)
- Schraubklemmen: max. Anzugsmoment = 0,4 Nm
- Länge der Busleitung sekundär: max. 300 m
- Der DALI-Bus ist standardmäßig nur in Basisisolierung ausgeführt. Alle DALI-Leitungen müssen daher netzspannungsfest sein. Das gemeinsame Führen der DALI-Busleitung mit der Netzleitung in einem Kabel ist erlaubt (max. 100 m).
- Netzspannungsleitungen und DALI-Leitungen sollten nicht unmittelbar parallel zu Lampenleitungen geführt werden (min. Abstand = 0,25 m).
- Auf der Sekundärseite darf keine Sensorik installiert werden.

Weitere Hinweise

- Der Extender kann nur an einem DALI-Steuergerät betrieben werden. Informationen zu dem Steuergerät entnehmen Sie bitte der zugehörigen Betriebsanleitung.
- Durch drei elektrisch verbundene DALI-Ausgänge wird der Anschluss der DALI-Betriebsgeräte erleichtert.
- Die Ausgänge unterschiedlicher Extender dürfen nicht miteinander verbunden werden.
- Für die sichere Arbeitsweise des Extenders darf die maximal zulässige Gehäuse-temperatur am Messpunkt (t_c) nicht überschritten werden.
- Beim Extender darf die Gesamtzahl von 64 DALI-Adressen im System nicht überschritten werden.
- Die Reichweitenverlängerung des Extenders gilt nur in Verbindung mit VS-Vorschaltgeräten.



Schaltbild Extender im Light Controller IP-System



Technische Daten

	Extender
Best.-Nr.	186194
Versorgungsspannung	220–240 V AC/DC, 0/50–60 Hz
Leistungsaufnahme	6,5 W
Steuereingang	DALI nach IEC 62386-102/-201
DALI-Ausgang	max. 200 mA (mit Extender erweiterbar)
Umgebungstemperatur t_a	0 bis 50 °C
Gehäusetemperatur t_c	max. 65 °C
Schutzart	IP20
Schutzklasse	II
Gewicht	150 g
CE-Anforderung	EMV-Störfestigkeit nach EN 61547, Funkenstörung nach EN 55015, Sicherheit nach EN 61347-2-11

Die Werte in diesem Datenblatt können sich aufgrund technischer Innovationen verändern und werden ohne gesonderte Benachrichtigung vorgenommen.